



ADEA

**Donner
un avenir
au futur**

AVANT-PROPOS

Ce document est la synthèse d'un long travail de réflexion, d'échange et d'analyse des administrateurs accompagnés de l'apport essentiel de la directrice. Son objectif est d'énoncer les grandes orientations de l'ADEA qui, autant que faire se peut, tracent l'horizon de son champ d'activité jusqu'en 2030.

Il vient en prolongement et complément du **projet associatif** 2021-2026.

Partant de l'analyse des tendances fortes qui détermineront l'avenir de l'environnement politique, économique et social; partant également de l'expérience et des connaissances actuelles des acteurs de son activité, nous avons élaboré de façon prospective des orientations. Par prospective nous entendons : voir au loin comment l'ADEA dans la continuité de ses valeurs et de son objet - la formation professionnelle auprès d'adultes – peut conduire son évolution, et tracer un chemin singulier et volontaire dans le paysage à venir.

Ce document prospectif, qui s'exprime en termes d'analyse, d'objectifs et de positionnement, se décline en plusieurs chapitres, tous guidés par notre volonté de maintenir, renforcer et développer notre utilité sociale en tant qu'établissement de formation.

INTRODUCTION

D'une utilité sociale sur un territoire...

Un premier chapitre souligne le fait que notre utilité sociale s'enracine tout d'abord sur un territoire. Un territoire, ou plutôt des territoires politico-administratifs qui se superposent en un même lieu, tels que les communes et agglomérations, le département et la région, le territoire national et européen. Chacun s'exprime par ses élus et se distingue selon sa compétence politique et opérationnelle. Notre volonté de répondre au mieux aux besoins sociaux des territoires, nécessite de notre part de renforcer notre dialogue avec les élus dans un échange réciproque d'objectifs et de moyens.

Mais les territoires sont à appréhender en tant que territoires de vie d'une population. Nous nous sommes alors interrogés sur l'évolution sociale qui la traverse, et avons retenu l'analyse de quelques données que nous jugeons pertinentes au regard de notre activité de formation professionnelle : il en découle les six chapitres suivants.



**POUVOIR ÊTRE
ORIENTÉ ET SE
FORMER**

En France, la progression constante de la scolarité depuis ces quarante dernières années se solde par une élévation très importante des niveaux de formation. Cette poussée générale, l'ADEA doit l'intégrer dans son offre de formation. Si son socle de formation est de niveau infra-bac, comme par prolongement, progressivement il s'agirait de conduire des formations post-bac.

Mais par ailleurs, nous constatons la fragmentation des cursus et des dispositifs scolaires, la discontinuité des parcours de formation. Cette tendance généralisée nécessite à présent que l'offre de formation soit dotée d'une offre d'orientation pour accompagner les personnes dans les méandres actuels, toujours en recomposition, du champ de la formation.

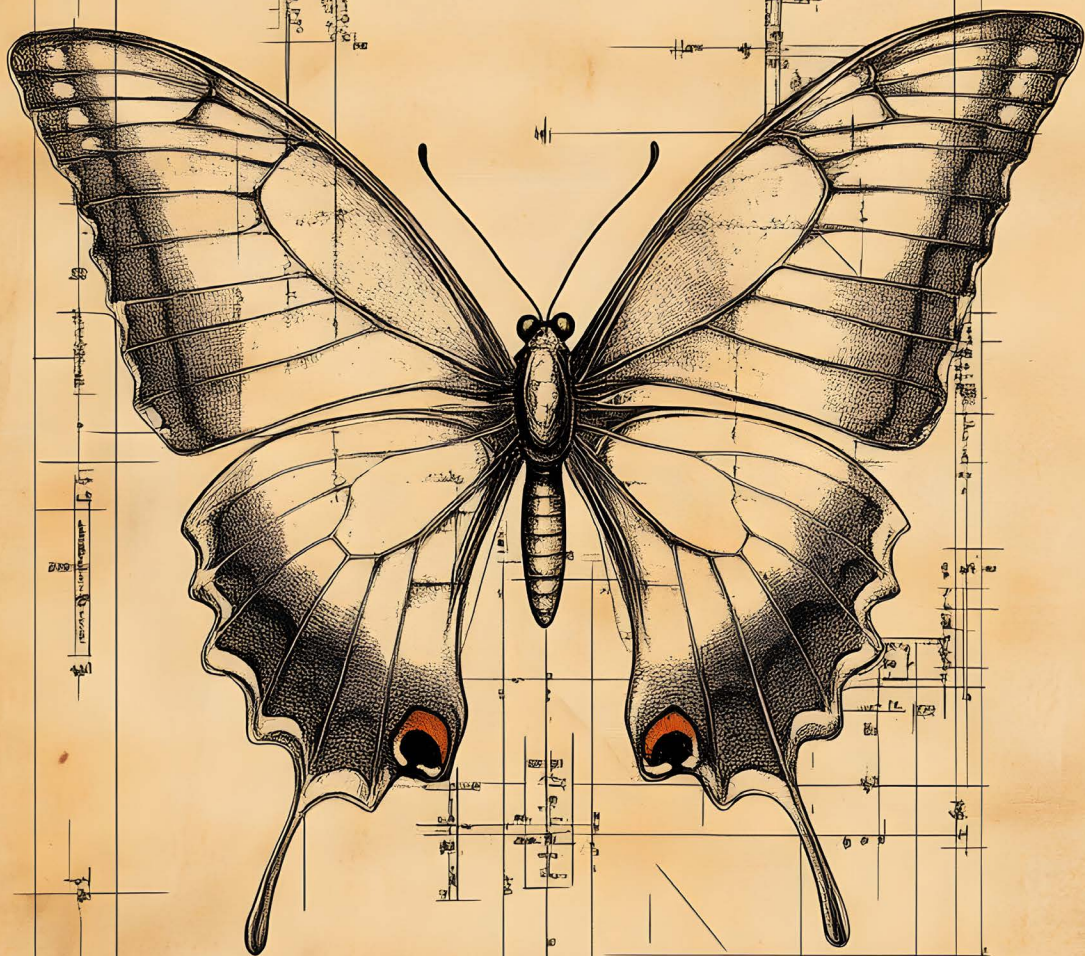


2

TENIR COMPTE DE LA PRÉCARITÉ DANS NOTRE OFFRE DE FORMATION

L'axe prioritaire de notre association qui vise la promotion sociale, nous incline à porter une attention spécifique aux populations en situation de précarité : précarité sociale et financière, précarité par perte d'autonomie ou d'accès à l'emploi.

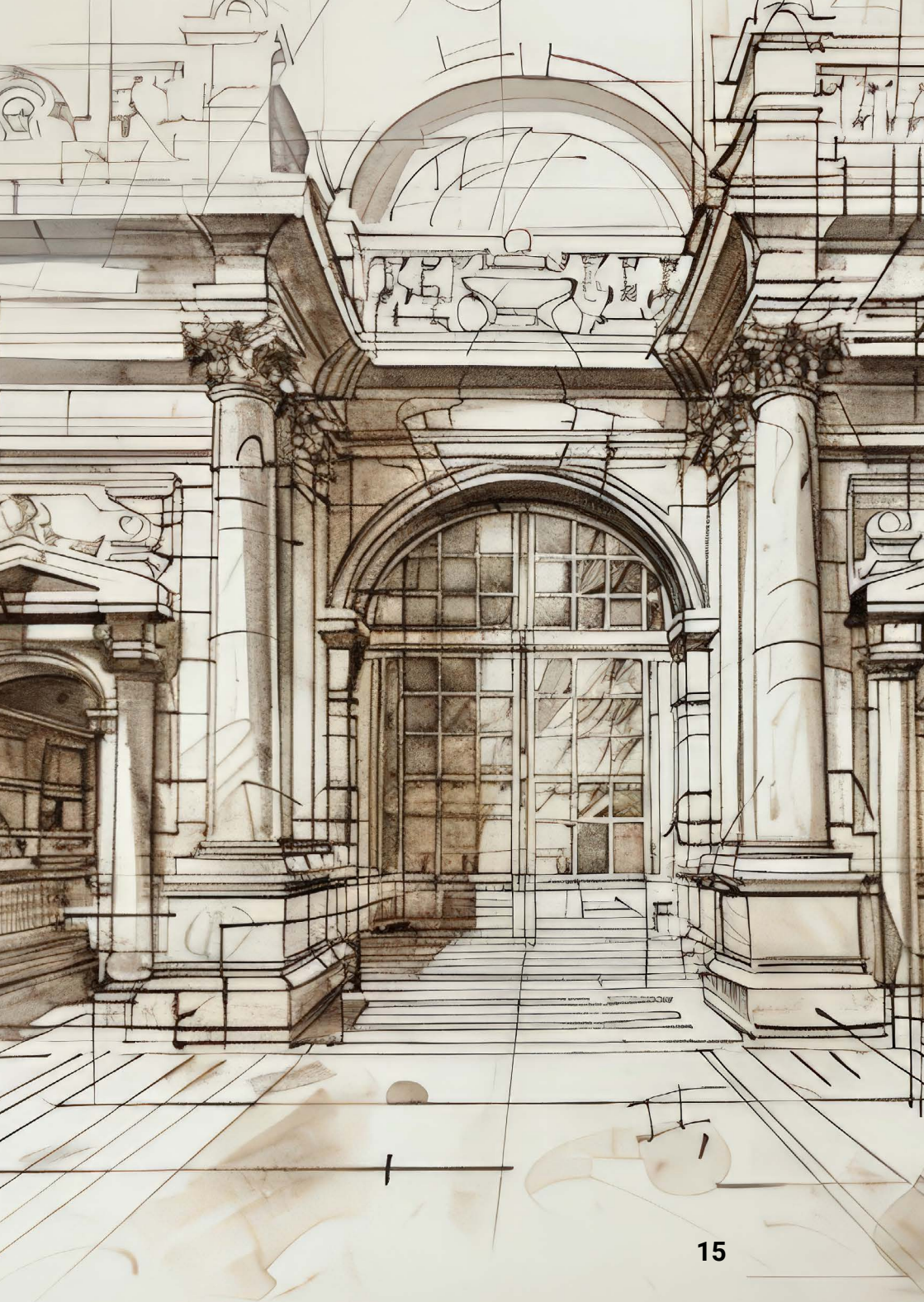
Face à ces différentes précarités que nous avons analysées, il nous paraît pertinent d'une part de maintenir et poursuivre le développement des formations infra-bac afin que les personnes puissent acquérir les compétences et qualifications nécessaires à l'employabilité, sachant que la formation est le moyen préalable le plus efficace pour atteindre l'insertion, l'intégration ou encore l'inclusion recherchées. D'autre part nous préconisons d'engager des initiatives internes et externes aux dispositifs de formation afin d'accompagner, prévenir et anticiper les situations fragiles.



3 DES MODALITÉS PÉDAGOGIQUES ET D'ACCOMPAGNEMENT ADAPTÉES

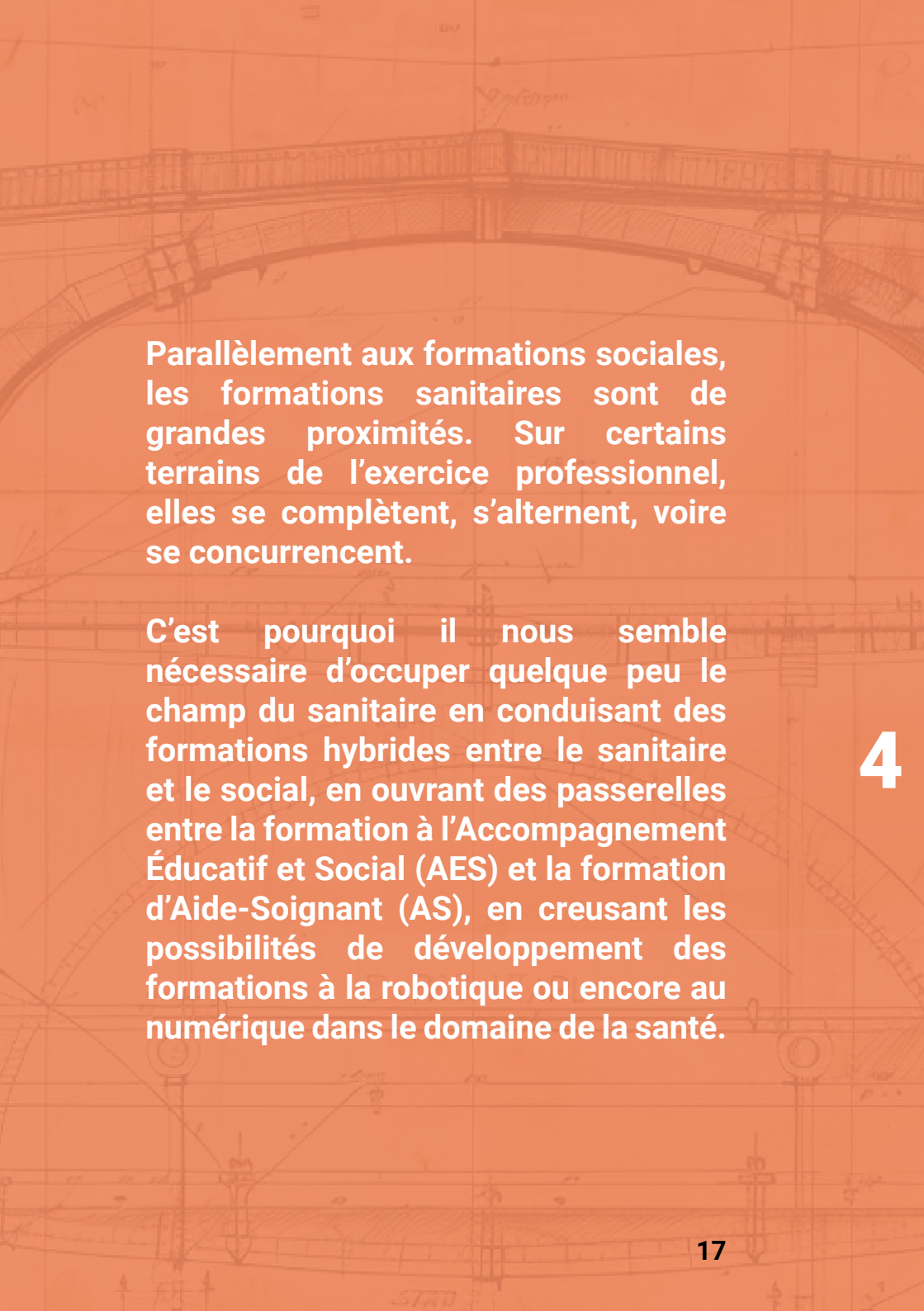
Le secteur du travail social et de l'action sociale qui contribue professionnellement à la cohésion sociale, et pour lequel nous apportons par nos formations les qualifications attendues, est engagé dans des mutations profondes auxquelles les formations aux professions sociales doivent préparer.

Notre analyse retiendra quelques aspects qui incombent principalement à notre activité. Tout d'abord la notion d'accompagnement qui est devenue la valeur cardinale des politiques sociales, des établissements et services traduit un changement de posture de l'intervention sociale. Changement qui, indubitablement, s'applique également à nos dispositifs de formation en termes d'accompagnement des parcours diversifiés de formation, et des modalités pédagogiques en termes de singularité, variabilité, flexibilité, autonomie des trajectoires, ... De plus, selon notre analyse des mutations qui s'opèrent dans ce secteur et au regard de l'ADEA-formations, nous proposons, en particulier, de développer résolument trois domaines de la formation qualifiante qui, comme nous le pensons, détermineront le futur : à savoir la transition numérique et la fracture numérique, l'aide à la personne et le virage domiciliaire, l'intégration de la dimension écologique dans les formations.



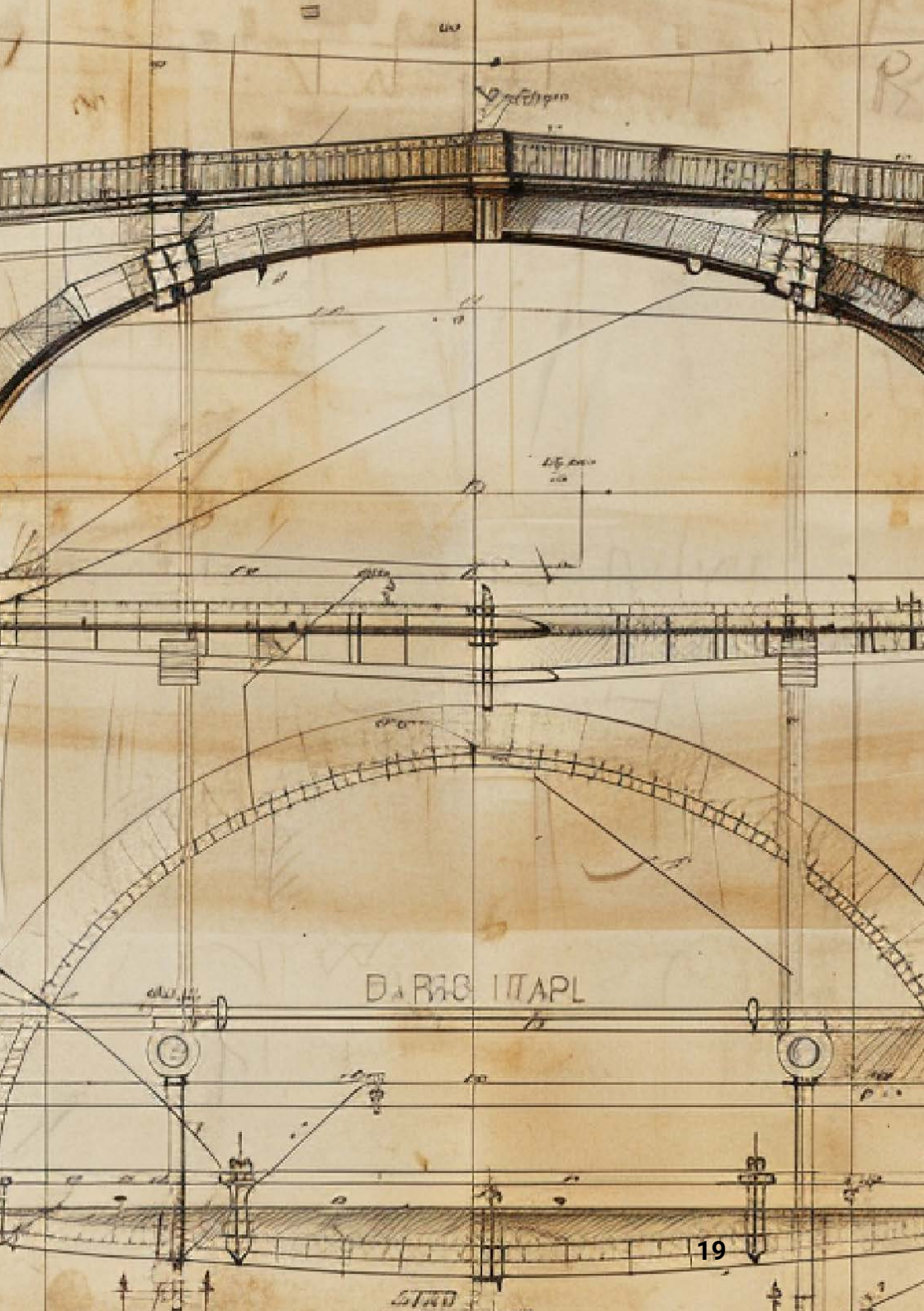
4

ETABLIR DES PASSERELLES AVEC LES FORMATIONS SANITAIRES



Parallèlement aux formations sociales, les formations sanitaires sont de grandes proximités. Sur certains terrains de l'exercice professionnel, elles se complètent, s'alternent, voire se concurrencent.

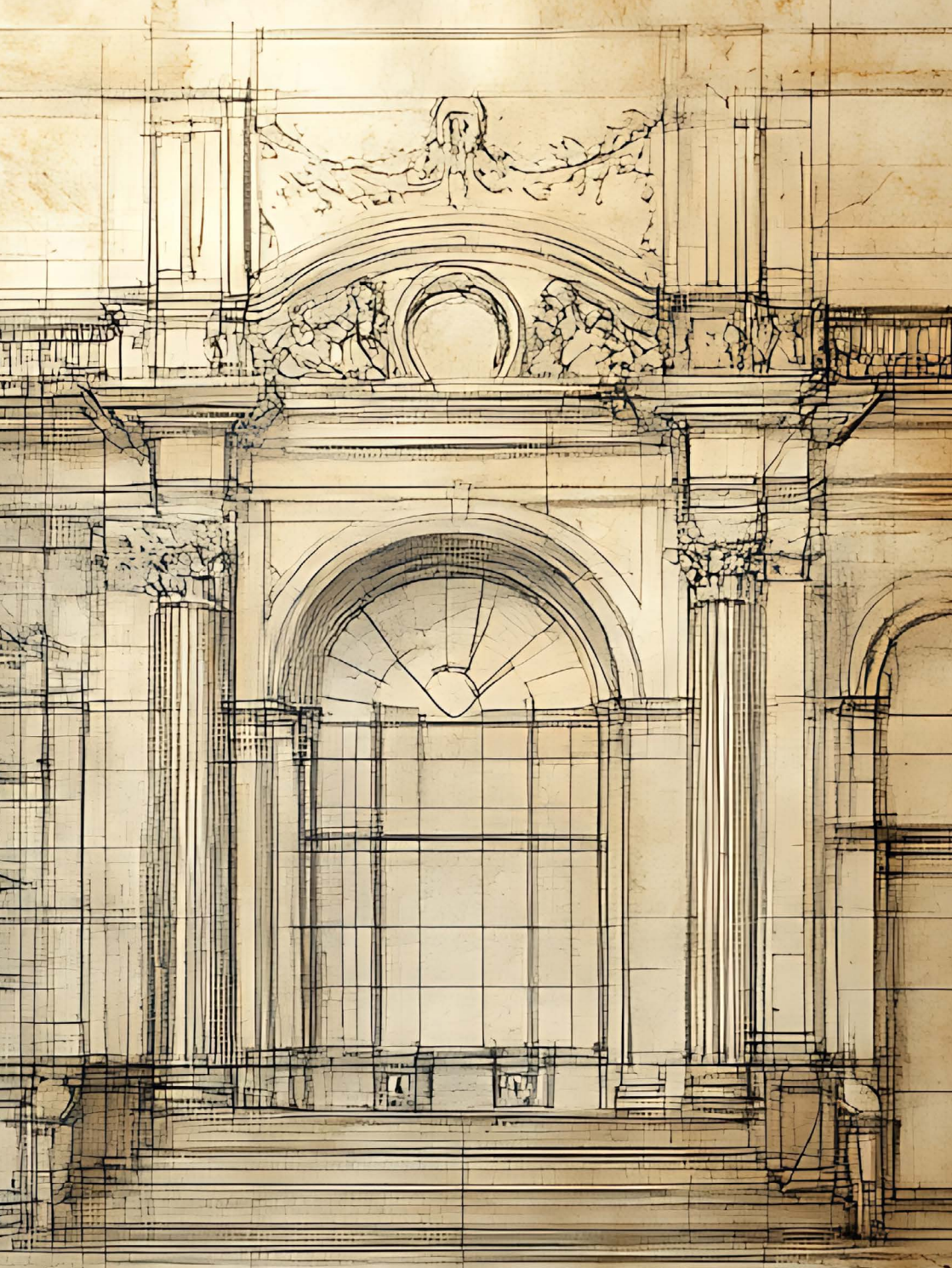
C'est pourquoi il nous semble nécessaire d'occuper quelque peu le champ du sanitaire en conduisant des formations hybrides entre le sanitaire et le social, en ouvrant des passerelles entre la formation à l'Accompagnement Éducatif et Social (AES) et la formation d'Aide-Soignant (AS), en creusant les possibilités de développement des formations à la robotique ou encore au numérique dans le domaine de la santé.



5

**UNE CONTRIBUTION
À L'ÉDUCATION
NATIONALE**

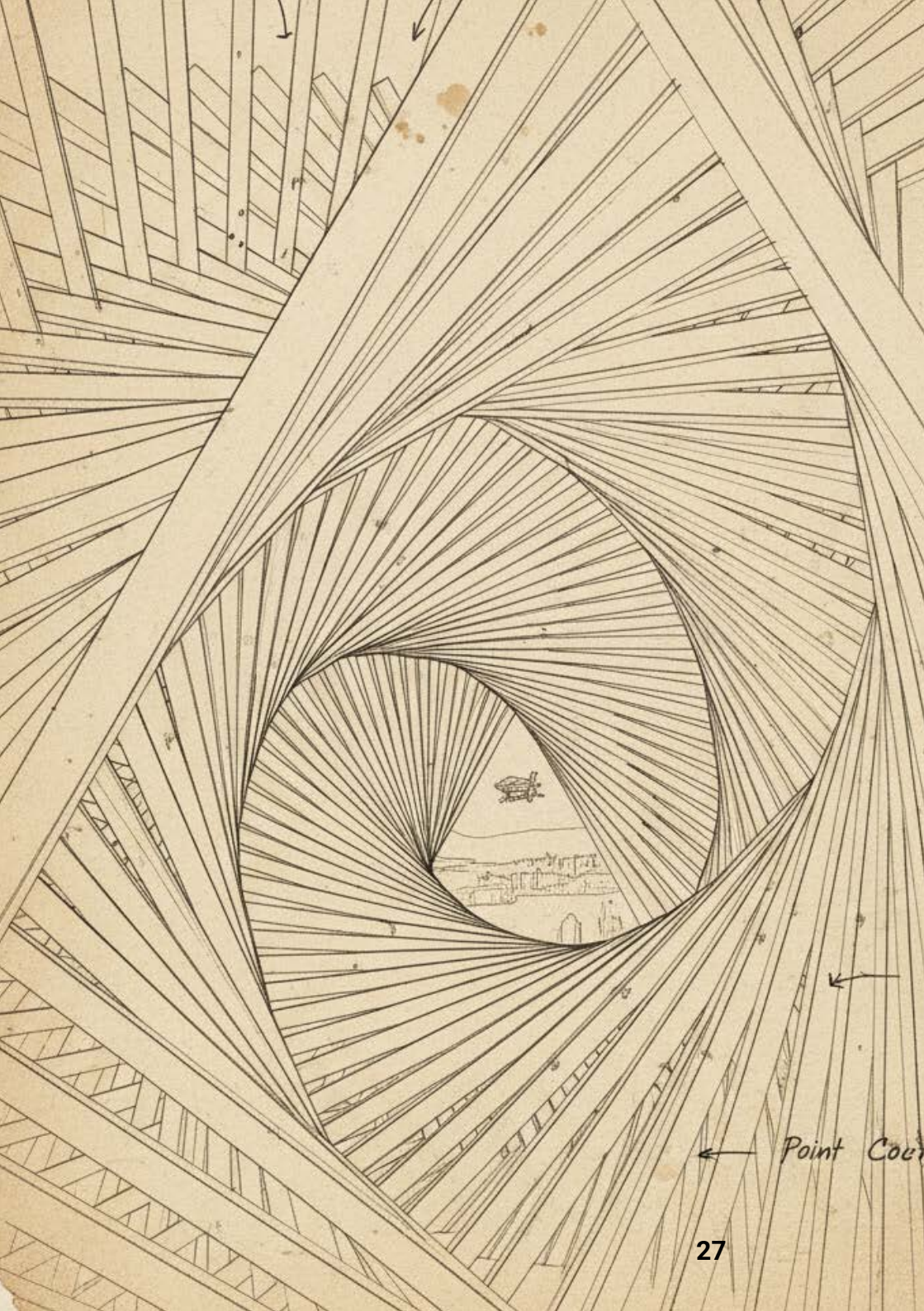
Bien que de statut privé associatif, l'ADEA contribue à l'Éducation nationale. Qu'il s'agisse de formation initiale ou continue, parallèlement mais de façon complémentaire, nos formations s'inscrivent dans le projet social d'apporter à chacun, chacune une offre de formation tout au long de la vie. Qualification, requalification, perfectionnement, redonner une nouvelle chance sur les parcours professionnels sont des objectifs de formation que nous développons et qui participent pleinement aux orientations de l'Éducation nationale. Dans les grandes réformes qui s'opèrent en son sein, celles des lycées professionnels et des universités, nous relevons l'affirmation de renforcer l'adéquation entre diplôme et employabilité, entre formation et monde du travail. Cette orientation nous la partageons et la mettons en œuvre mais elle mériterait d'être dans l'avenir plus en lien, voire en partenariat, du moins localement, avec les lycées et l'université dans un esprit de complémentarité et de spécificité.



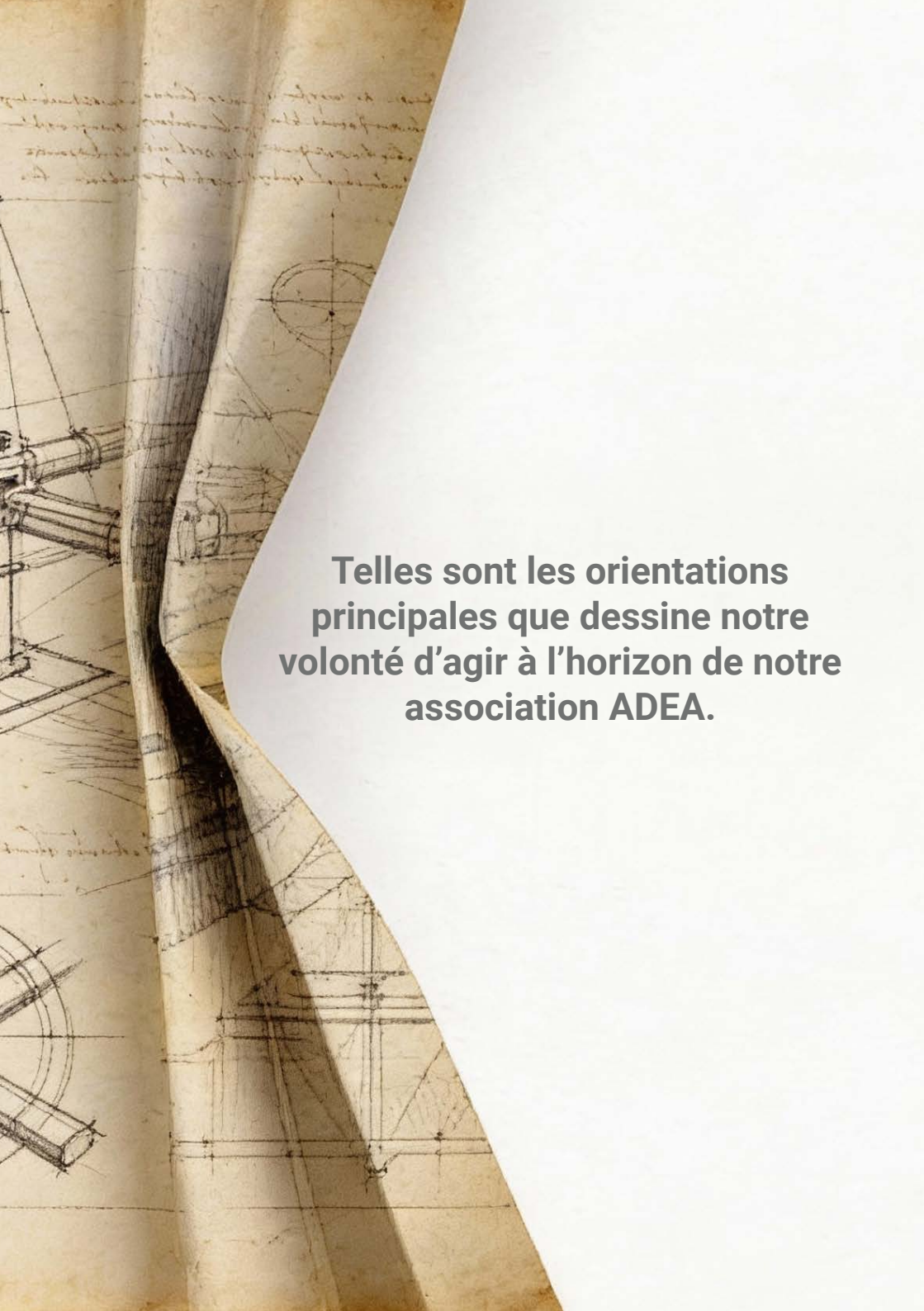
6

UNE RÉFLEXION NÉCESSAIRE SUR LE TEMPS LONG

Dans la mesure où il s'agit de tendre vers l'adéquation entre l'activité de l'association et le monde du travail, nous nous sommes interrogés sur les leviers qui transformeront demain le monde du travail. Notre analyse porte sur le numérique et plus particulièrement sur les effets futurs de l'utilisation de l'intelligence artificielle (IA), sur l'incertitude du futur et l'imprévisibilité des phénomènes, sur les enjeux climatiques et les flux migratoires ; sur la modélisation de l'urgence dans le travail et l'intervention sociale. Face à l'horizon, aux contours incertains, nous préconisons la création au sein de l'ADEA d'un espace interne de veille et de réflexion sur le temps long afin d'anticiper les grandes évolutions sociales que nos compétences et formations auront à prendre en compte. À l'inverse, le temps de l'urgence qui modélise nos pratiques demande d'acquérir des compétences nouvelles tant pour les formateurs que pour les personnes formées.



Point Coe



**Telles sont les orientations
principales que dessine notre
volonté d'agir à l'horizon de notre
association ADEA.**